

大连金慧融智科技股份有限公司

DALIAN KINGWISOFT TECHNOLOGY CO., LTD

公司简介





公司概况

公司全称 大连金慧融智科技股份有限公司
中植集团港股上市公司 中金科技服务全资子公司HK08295

成立时间 2013年11月

注册资本 1亿

业务类型



软件开发



互联网客户服务



新媒体营销



发展历程



2013年11月27日

在大连创立

2014 初创

确定客户服务外包为主营发展方向

2

2016 全国化布局

通过**增资**、并购实现集团化
全资收购深圳金慧、成都金慧

3

2015 技术能力增强

建立研发队伍，实现软件自主化

4

2017 中植资本注资

新三板挂牌
金慧与中植资本确立战略合作
累计引入投资2亿

5

2018 2019 高速成长

武汉、乐山、泸州、襄阳子公司成立，
完善国内布局
与Webhelp、软银成立合资公司。

6

2020 登陆港股

成功并入港股上市公司 (HK08295)

7

全球布局



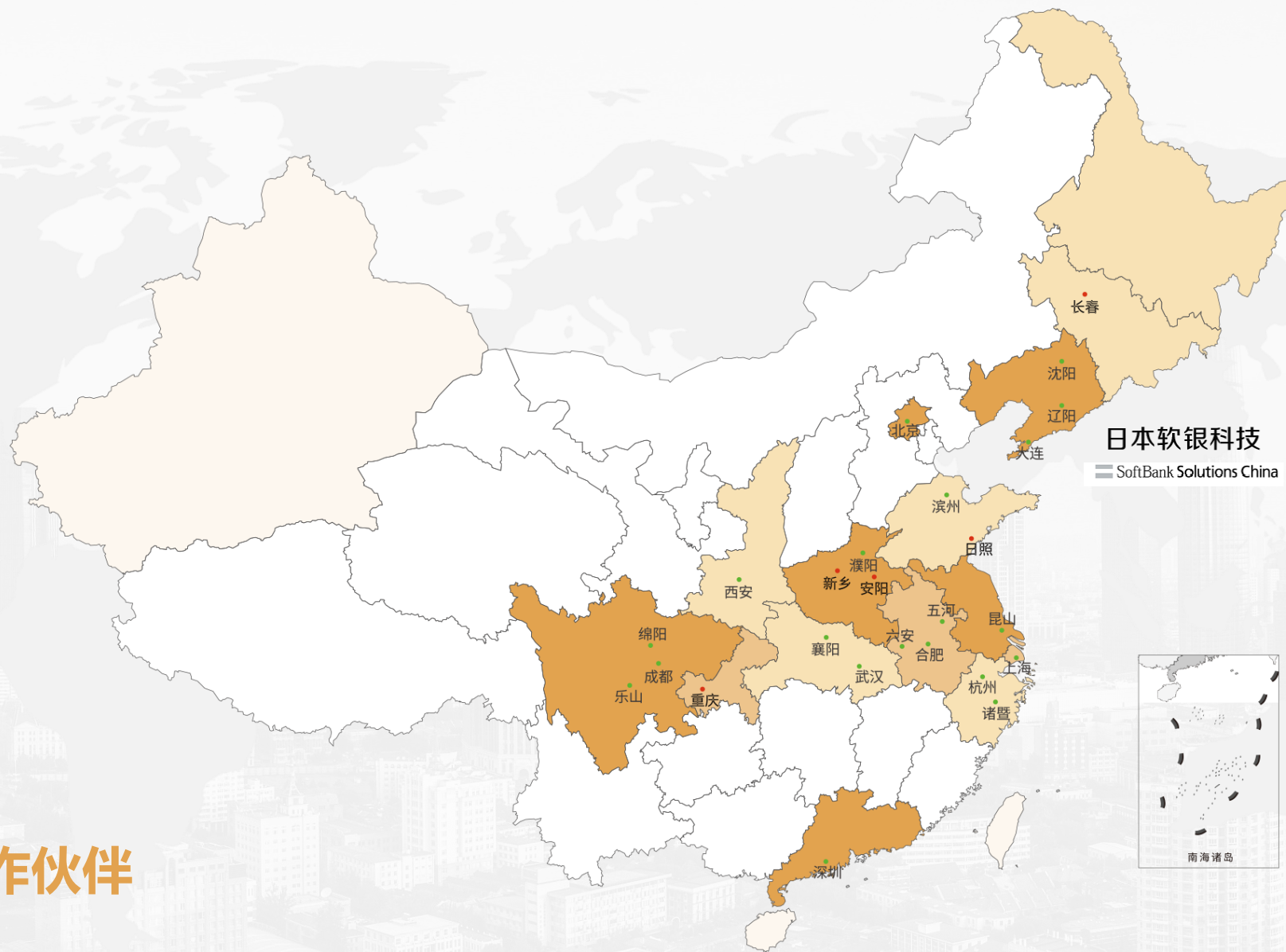
法国Webhelp公司



8年

25+地

10000+工作伙伴



企业卓越成长的最佳陪伴者



互联网整合营销服务

品牌传播与推广
MCN机构
短视频平台商家赋能

客户服务



服务网络覆盖全球
7000+人专业团队
多语种全渠道全时服务



IT技术服务

智能客服/外呼系统
IT基础设施建设服务
IT服务外包

200+合作伙伴与客户，提供企业全生命周期服务



客户服务

售前咨询
售后咨询
IT技术支持
大数据精准营销

业务流程服务

订单与支付受理
视频与图片审核
互联网内容审核
人力资源服务

定制服务

业务专家服务
体验专家服务
智能训练师服务

✓ 国内首家通过COPC双站点（大连&成都）认证的外包服务商，共9位COPC协调员，另有超过20位项目经理通过COPC高绩效管理培训认证

智能客服系统

- 热线、在线、工单、邮件；
- 全模块，支持定制化；
- 满足多业务流程及应用场景。

智能机器人

- 交互式智能语音客服；
- 提升人工客服效率。

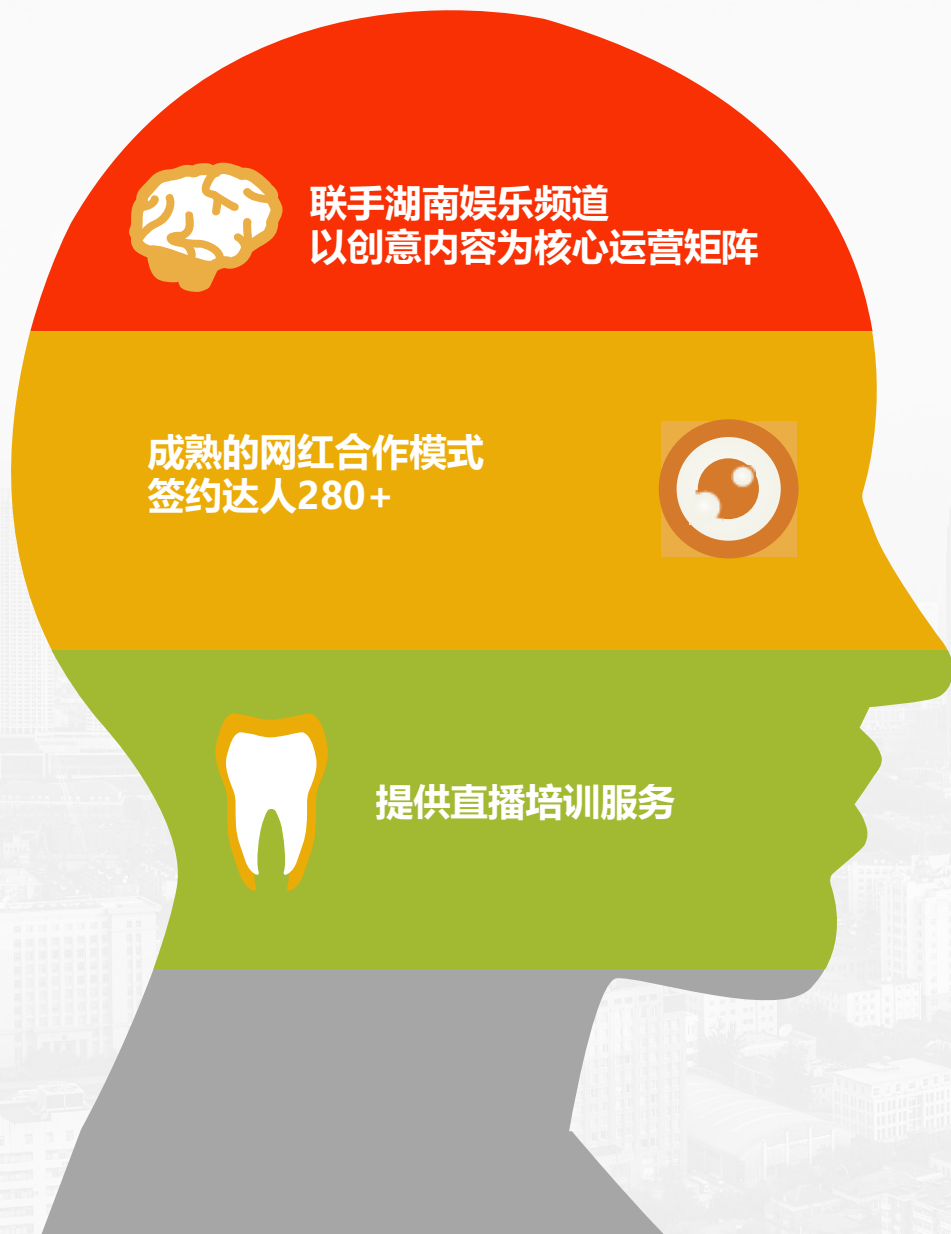
智能外呼系统

- 预测及预览外呼；
- 客户标签标识与分类；
- 应用于邀约、回访、调研、营销多场景。

核心业务-IT技术服务



软件定制开发	系统架构设计、系统分析、需求梳理、软件开发、美工/页面设计、软件测试、系统实施			
项目定制服务	业务测试服务 数据核对、同步清算、 可用性测试、性能测试	灾难演练服务 桌面演练、IT演练、 全局演练	灾难恢复服务 多数据类型、应用程序 虚拟机、多恢复点目标	
应用服务运维	服务台管理服务 IT Helpdesk服务 资产与配置管理 客户信息管理 信息发布服务	工作环境管理 桌面服务 办公软件规划管理 接入层网络服务 通信服务	应用管理服务 使用管理及例行维护 应用故障和问题管理 应用补丁和升级管理 应用数据及安全管理	资产管理服务 资产管理 配置管理 供应商管理
基础设施运维	硬件系统维保服务 主机、服务器、存储、 网络设备、网络安全设备等		软件系统维保服务 操作系统、数据库系统、中间件、 数据保护软件系统、防病毒、防入侵等	
运行环境支持	巡检服务、环境监控、电力监控、网络监控 物理安全保障、设备安全保障、人员及权限安全保障、灾害预防与应急处置			
数据中心建设	数据中心选址评估、分项系统设计方案、工程概算书、设计说明及施工图、工程预算书 装修子系统、电气子系统、制冷子系统、弱电子系统、消防子系统			
智慧园区建设	园区安防系统（门禁、监控、巡更、停车）、楼宇智控系统（照明、空调、水电、电梯）			



联手湖南娱乐频道
以创意内容为核心运营矩阵

成熟的网红合作模式
签约达人280+



提供直播培训服务

互联网传播与推广

互联网整合营销全案策划与执行、品牌媒介投放、公关活动策划执行、社群运营、短视频内容制作，公众号/官抖代运营等。我们已成功服务了

100家以上世界500强及国内知名企业

包括三星电子、蚂蚁金服、阿里巴巴、京东、天弘基金、青桔单车、中国移动、中国电信、泸州老窖、郎酒集团、必胜客、KFC、新希望集团、1919、恒隆地产、华侨城等

MCN机构

布局MCN机构板块，为电商新零售赋能；打造垂直领域的头部IP，构建起强大的传播矩阵。

企业号运营及短视频内容运营

具有抖音和快手官方授权，助力平台获客，提供企业号认证服务；为品牌提供官方抖音账号代运营服务、直播代播服务。

- ✓ 蓝V企业认证官方服务商
- ✓ 巨量服务市场甄选合作伙伴
- ✓ 巨量引擎全国核心代理商
- ✓ 巨量必应品牌服务商



中泰证券
ZHONGTAI SECURITIES

神马专车
专车中的头等舱

恒隆地產
HANG LUNG PROPERTIES

华泰证券
HUATAI SECURITIES

国开证券
GUOKAI SECURITIES

SAMSUNG

Webhelp

OCT 華僑城

華龍證券
HUALONG SECURITIES

天弘基金
TIANHONG FUND

新希望乳业

SoftBank Solutions China

Sulwhasoo

东方财富证券
Eastmoney Securities

支付宝
ALIPAY

字节跳动
ByteDance

蚂蚁金服
ANT FINANCIAL

阿里巴巴
Alibaba.com

长江证券
CHANGJIANG SECURITIES

拼多多

美团

滴滴

Tencent 腾讯

PENGTAI

联讯证券
LIXUN SECURITIES

阿宽

安居客

美菜
meicai.cn

饿了么

小米

高德打车

XW
新网银行

中国民生银行
CHINA MINSHENG BANKING CORP. LTD.

白家陈记

郎

FOTON
福田汽车

得物

广发银行

E代驾

同程艺龙

JD
京东数科

国联安基金
GTJA Allianz Funds

安信证券
ESSENCE SECURITIES

腾讯教育
Tencent Education

INDITEX

快狗打车

CREDIT
维信金科

Pizza Hut

光大证券
EVERBRIGHT SECURITIES

中航证券有限公司
AVIC SECURITIES CO., LTD.

2

贵州习酒
GUIZHOU XIJIU

MOUTAI

SV FREIGHT
顺心捷达

华夏银行
HUAXIA BANK

水滴 保险商城
选水滴，更保险

Shell

中信建投证券
CHINA SECURITIES

国泰君安证券
GUOTAI JUNAN SECURITIES

贵州茅台集团

中国移动
China Mobile

华夏银行

ASUS
华硕电脑

Carabao
卡拉宝

国盛证券
GUOSHENG SECURITIES

I Do

China unicom 中国联通

200+合作伙伴与客户, 提供企业全生命周期服务

服务经验概览



通过热线、在线、mail、外呼、订单处理等多业务方式，为**多个行业**提供线上服务支持，涵盖产品售前售后技术支持、店铺服务，电话销售等



民生娱乐行业

字节跳动、美团、百度、爱奇艺、小红书、知乎

电商行业

字节跳动、天猫、拼多多、INDETEX、得物、小米有品、有赞

互联网金融及保险

蚂蚁金服、水滴保险、维信金科、京东数科、横琴保险

出行及旅游行业

滴滴出行、高德、飞猪、首汽约车、快狗打车

本地生活行业

饿了么、美味不用等、美团、e代驾、叮咚买菜、橙心优选

互联网教育行业

英语流利说、VIPKID、猿辅导、腾讯教育

银行行业

华夏银行、广发银行

技术支持

客如云、华硕电脑

独立项目

中国移动、大搜车、安居客、福田汽车、I Do

辽阳职场介绍



地理位置

办公地点

金慧科技辽阳职场，坐落于辽阳市财富中心，位于太子河东畔，毗邻市政府，办公地点在10楼、11楼及13楼，职场现有办公面积**2600+**平方米



位置优势

职场地处核心地段，餐饮配套成熟；交通便利，周边配有10余条公交、地铁线路，距万达广场**2.9公里**、距高铁辽阳站**7公里**、距**沈阳机场**60公里。市内高职院校资源丰富，人才储备充足

职场环境

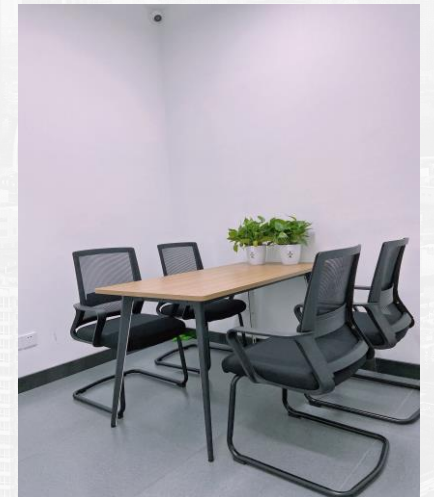
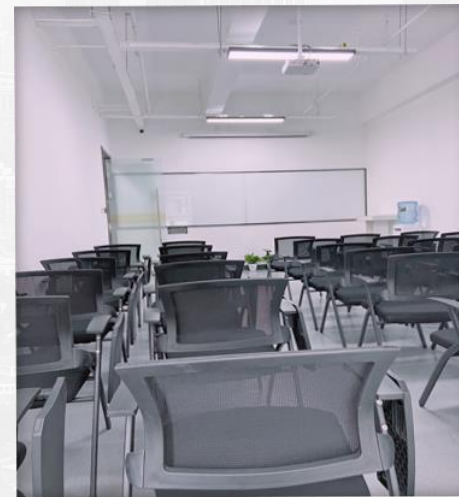
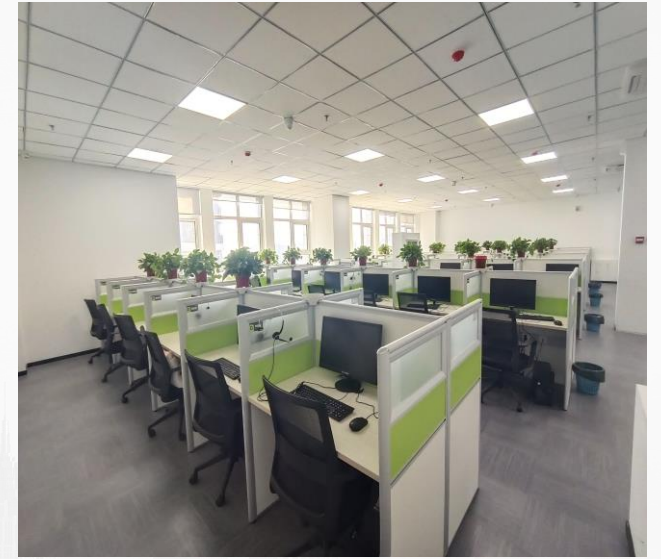


- 辽阳职场10楼及13楼现有7个项目室，一共约**530**多个工位，区域可扩展

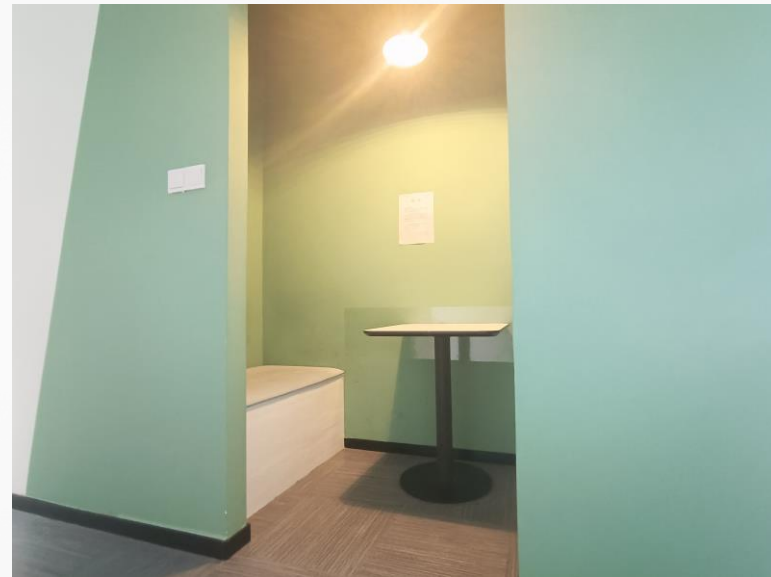
可提供行政、人事、IT、客服等500多个就业岗位，目前分公司有员工近200人，还可容纳400多人，可接纳社会人员，应届毕业生，在校大学生实习，退伍军人，残疾人等。

- 可向辽阳高等院校提供实习基地和就业岗位

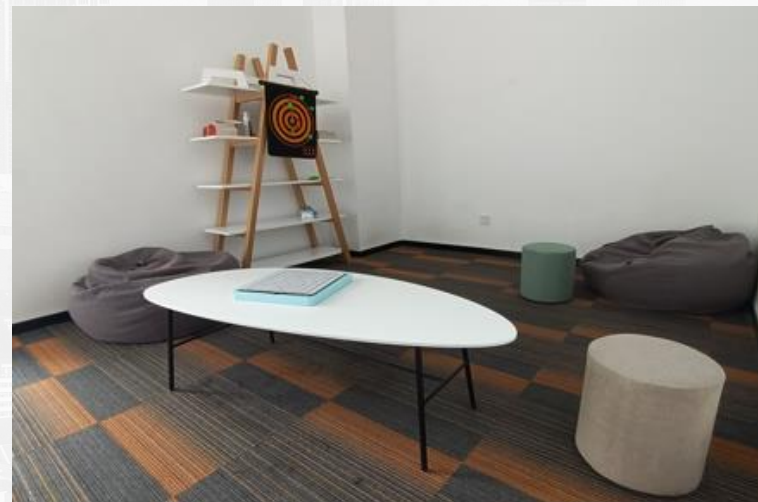
职场环境



员工生活



- 工作环境优雅、舒适，公司设有母婴室，解压室，休息区，餐厅等，为员工提供人性化的工作场所。



员工生活




金慧的小伙伴们生日快乐啦!!!!!!!!!!!!!!



- **团队活动：不定期组织各类业务、团建活动、节日福利、内部培训、游学机会等**
- **每月定期开展员工生日会，座谈会，使员工快乐工作**





致力于成为企业 卓越成长的最佳陪伴者

WE ARE COMMITTED TO BE THE BEST COMPANION FOR THE EXCELLENT GROWTH OF THE ENTERPRISE